



Інструкція з експлуатації
робота для миття вікон
Inspire IQ cleaner HCR-09/11

Зміст

Заходи безпеки.....	2
Опис моделі.....	4
Технічні характеристики.....	5
Зовнішній вигляд.....	6
Комплектація.....	6
Користування роботом.....	7
Режими очищення.....	10
Траєкторії руху.....	11
Користування пультом ДУ.....	11
Система захисту від збоїв живлення.....	12
Усунення неполадок.....	13
Гарантійне обслуговування.....	15

Заходи безпеки

1. Експлуатуйте робот для миття вікон так, як описано в цій інструкції. Збережіть її з метою майбутнього використання. Виробник не несе відповідальності за наслідки, отримані у результаті неправильного користування приладом.
2. Робот призначено для очищення вікон і стекол у рамах. Не використовуйте прилад для очищення вікон і стекол без рам. Якщо рама вікна чи скла пошкоджена, стежте за роботою робота. Це допоможе зменшити ймовірність його падіння.
3. Не дозволяйте дітям користуватися цим приладом.
4. Підключайте до робота лише оригінальний адаптер живлення. Використання адаптера живлення іншого виробника може призвести до пошкодження приладу.
5. Переконайтеся, що вентиляційні отвори на адаптері живлення під час користування не закриті.
6. Не обмотуйте кабель навколо адаптера живлення.
7. Не використовуйте адаптер живлення в умовах підвищеної вологості. Під час його використання не доторкайтеся до нього вологими руками.
8. Перед зарядкою робота переконайтеся, що рівень напруги у мережі не перевищує рівень напруги, який здатен витримати адаптер живлення.
9. Якщо адаптер живлення, кабель для зарядки чи вилку пошкоджено, не користуйтеся роботом.
10. Не розбирайте самостійно адаптер живлення.
11. Неправильне використання акумулятора може призвести до загорання чи хімічного пошкодження організму.
12. Не розбирайте самостійно акумулятор, адже це може призвести до короткого замикання.
13. Вбудований акумулятор мають замінювати лише спеціалісти сервісного центру.
14. Не занурюйте робот у воду чи іншу рідину на довгий період часу. Не зберігайте його в умовах підвищеної вологості та у місцях з високим магнітним полем, поруч з джерелами тепла (радіатори, обігрівачі, газові плити, мікрохвильові печі і т. п.). Обережіть робот від прямого впливу сонячного проміння.
15. Зберігайте прилад у недоступному для дітей місці.
16. Не використовуйте робот для миття нерівної поверхні чи пошкодженого скла.
17. Перед початком миття вікон переконайтеся, що акумулятор повністю заряджений (індикатор зарядки має горіти зеленим кольором).
18. Перед початком роботи огляньте трос страхування, щоб переконатися, що він не пошкоджений. Потім закріпіть один кінець тросу на приладі, а інший кінець – до предмету в кімнаті. Вузол має бути зав'язаний міцно.
19. Переконайтеся, що тканина для очищення правильно встановлена, щоб не допустити просочування повітря між нижньою частиною робота і склом.

20. Спочатку увімкніть робот для миття вікон, а потім розмістіть його на склі.
21. Не виконуйте миття вікон у дощову чи вологу погоду.

Опис моделі

Робот для миття вікон – це нове покоління приладу для очищення скла. Він оснащений вакуумним двигуном, який забезпечує абсорбацію на поверхні скла, а також його вільне переміщення по вертикальній поверхні.

Робот оснащений 2 колесами з присмоктувачами, які виконують функції переміщення та очищення. На колеса можна одягати мікрволокнисту серветку для очищення.

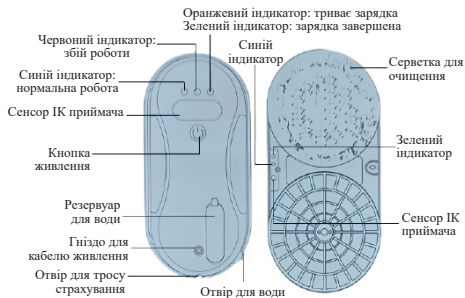
У робот інтегровано технологію штучного інтелекту, що дозволяє йому виконувати очищення в автоматичному режимі, планувати траєкторію руху і визначати раму вікна. Крім того, робот здатен виконувати очищення у ручному режимі.

Робот для миття вікон нового покоління має більш легкий і тонкий корпус. Товщина корпусу становить лише 1 мм. Цей робот має кращу продуктивність очищення в домашніх умовах.

Технічні характеристики

Вхідна напруга	100-240В перем. струму 50-60 Гц
Номінальна потужність	80 Вт
Ємність акумулятора	500 мА•год.
Система безперебійного живлення	20 хвилин
Шум	65 дБ
Система виявлення меж	Автоматична
Захист від падіння	Система безперебійного живлення, трос страхування
Потужність всмоктування	2800 Па
Кількість режимів очищення	3
Спосіб розпилення води	Ручний, автоматичний
Спосіб управління	Пульт ДУ
Розмір	295x145x95 мм
Вага нетто	1,050 кг

Зовнішній вигляд



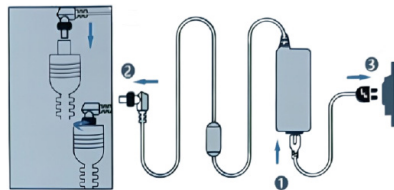
Комплектація



Користування роботом

I. Підключіть живлення

1. Підключіть кабель живлення до адаптера змінного струму.
2. Вставте Г-подібний роз'єм у гніздо для кабелю живлення і зафіксуйте його.
3. Підключіть кабель живлення в розетку.



II. Зарядіть акумулятор

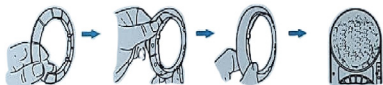
Робот оснащено вбудованим акумулятором, який забезпечує резервне живлення у випадку екстренного відключення електроенергії. Щоб зарядити його:

1. Вимкніть робот і підключіть до нього кабель живлення. Під час зарядки індикатор буде горіти оранжевим кольором.
2. Коли акумулятор повністю зарядиться, індикатор почне горіти зеленим кольором.

III. Встановіть серветку для очищення

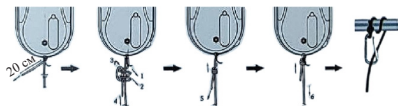
Перед використанням серветки для очищення переконайтеся, що вона чиста і суха. Розпиліть рівномірно на

неї чи скло воду. Якщо серветка сильно змочена, вижміть її. Одягніть серветку для очищення на кільце, а потім правильно встановіть кільце на колесо, як показано на малюнку нижче, щоб недопустити просочування повітря.



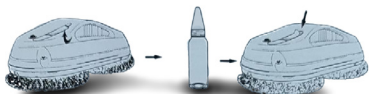
IV. Закріпіть трос страхування

1. Огляньте трос страхування, щоб переконатися, що він не пошкоджений, а вузол не послаблений.
2. Закріпіть один кінець тросу до робота, а інший кінець – до нерухомого предмету в домі. Це допоможе недопустити падіння робота на землю.



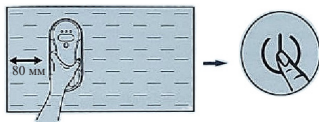
V. Додайте воду чи засіб для миття

Витягніть з резервуару для води пляшечку. Відкрийте її та залийте в неї воду чи засіб для миття вікон, розбавлений з водою. Не заливайте у пляшечку жодну іншу рідину.



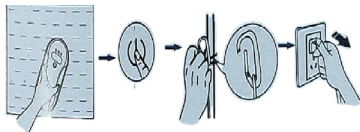
V. Прикріпіть робот до скла

1. Затисніть кнопку живлення на 2 секунди, щоб увімкнути робот. Переконайтеся, що вентилятор почав обертатися.
2. Прикладіть робот до скла.
3. Переконайтеся, що робот закріпився на склі, а потім відпустіть руку.



VI. Завершіть очищення

1. Однією рукою захопіть робот, а іншою рукою затисніть кнопку живлення на 2 секунди, щоб вимкнути живлення.
2. Зніміть робота зі скла.
3. Відкріпіть від робота трос страхування, а потім помістіть його та інші аксесуари у сухе та добре вентильоване місце зберігання.



Режими очищення

I. Сухе очищення


1. Сухе очищення є першим етапом прибирання. Таке очищення призначене для видалення піску з поверхні скла і не передбачає розпилення води.
2. Якщо розпилити воду чи миючий засіб на серветку для очищення чи скло, пісок перетвориться на бруд, а значить результат прибирання буде поганим.
3. Прибирання сухою серветкою найкраще проводити у сонячну погоду чи в умовах низької вологості.

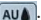


II. Вологе очищення


Замініть серветку для очищення і переконайтеся, що колесо очищення є сухим і чистим. Потім увімкніть функцію розпилення води.

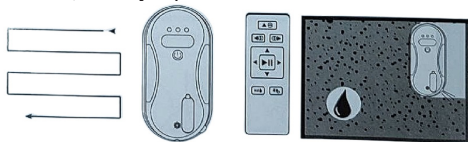
I. Автоматичне розпилення води

A. Коли робот рухається прямо чи по траєкторії «Z», натисніть на пульті ДУ кнопку , щоб увімкнути функцію автоматичного розпилення води. Пролунає 2 звукових сигнали і почнеться розпилення води.

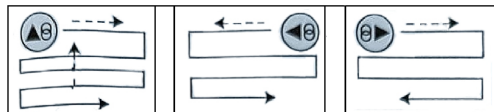
B. Щоб вимкнути функцію автоматичного розпилення води, натисніть на пульті ДУ кнопку .

2. Ручне розпилення води

Коли робот рухається прямо чи по траєкторії «Z», натисніть на пульті ДУ кнопку , щоб увімкнути функцію ручного розпилення води. Після кожного натискання кнопки, вода буде розпилюватися на скло.



Траєкторії руху



Рух вгору,
а потім вниз

Рух вліво,
а потім вниз

Рух управо,
а потім вниз

Користування пультом ДУ

1. Зніміть кришку відсіку для батарейок. Вставте у відсік батарейки типу AAA. Сторона батарейки з негативним полюсом має контактувати з пружиною. Закрийте кришку відсіку.

2. Не вставляйте разом нові і старі батарейки, батарейки різного типу чи батарейки різних виробників.







 Автоочищення вверх і вниз	 Рух уверх у ручному режимі	
 Автоочищення вліво і вниз	 Рух вниз у ручному режимі	
 Автоочищення вправо і вниз	 Рух уліво у ручному режимі	
 Автоматичне розпилення води	 Рух управо у ручному режимі	
 Ручне розпилення води	 Старт/Пауза	


Система захисту від збоїв живлення

- Після відключення електроенергії робот буде отримувати живлення від вбудованого акумулятора, який здатен забезпечити роботу пристрою на 20 хвилин.
- У цей час робот не буде рухатися, пролунає звуковий сигнал, а індикатор почне блимати червоним і синім кольорами.
- За допомогою тросу страхування підтягніть робот до себе і зніміть його зі скла. Тягніть трос так, щоб він був близько до скла. Це допоможе недопустити падіння робота на землю.



Усунення неполадок

- Під час першого використання серветки для очищення (особливо, якщо скло вікна дуже забруднене) робот може рухатися повільно або взагалі вимкнутися.
- Якщо після очищення прозвучав звуковий сигнал, це означає, що сила тертя надто велика чи мала.
- Якщо після натискання кнопки автоочищення вверх і вниз  робот не може визначити край вікна, натисніть кнопку , потім натисніть кнопку , щоб активувати автоочищення вліво і вниз, або натисніть кнопку , щоб обрати автоочищення вліво і вниз.
- Робот не очищає верхню ліву частину скла. Така проблема виникає, якщо поверхня скла чи серветка для очищення надто слизька. Скористайтеся пультом ДУ і виконайте очищення у ручному режимі.
- Робот очищає вікно неповністю і вимикається. Натисніть на пульті ДУ кнопку , щоб активувати автоочищення вліво і вниз, або натисніть кнопку , щоб обрати автоочищення вліво і вниз.
- Робот рухається неплavno. Така ситуація може виникати, якщо на склі наклеєні наклейки або гвинт колеса очищення послабився. Крім того, робот може рухатися неплavno, якщо серветка для очищення дуже забруднилася. У такому випадку її треба замінити.
- Після очищення на склі залишаються сліди від колес. Це означає, що серветка для очищення дуже забруднилася. Замініть серветку і повторіть очищення.

8. Робот зупиняється перед невідомою перешкодою, індикатор починає блимати, але не звучить звуковий сигнал. За допомогою пульту ДУ чи тросу страхування перемістіть пристрій у безпечне місце. Удаліть перешкоду зі скла. Переконайтеся, що серветка щільно прилягає до скла, а значить повітря не просочується між склом і нижньою частиною робота.
9. При нічному освітленні на склі видно сліди дуги. Виконайте очищення без розпилення води, щоб прибрати зі скла пісок. Замініть серветку для очищення, увімкніть функцію розпилення води або розпиліть трохи води чи миючого засобу на нижнє колесо очищення. Верхнє колесо має залишатися чистим і сухим. Виконайте очищення скла знову.
10. Робот виконав очищення скла повністю, але автоматично не вимикається. Натисніть на пульті ДУ кнопку , щоб вимкнути пристрій.
11. Робот не розпиляє воду. Переконайтеся, що функція розпилення води увімкнена. Перевірте, чи не закінчилась вода у резервуарі. Крім того, така проблема може виникати, якщо забилося ультразвукове сопло. Протріть його чистою м'якою тканиною.

Гарантійне обслуговування

Шановний покупцю!

Дякуємо за вибір нашого продукту. З метою покращення нашого обслуговування, будь ласка, уважно прочитайте цю інструкцію з експлуатації та збережіть свій гарантійний талон після покупки.

У ГАРАНТІЙНОМУ ВИПАДКУ ТЕЛЕФОНУЙТЕ 067-492-30-80

ПРОДУКТ _____

ДАТА ПОКУПКИ _____

З умовами гарантії згіден (-на)

_____ (прізвище покупця)
_____ (підпис покупця)

СПД Корнеєв Владислав Юрійович
р/р 26009052656291 в АТ КБ «ПРИВАТБАНК» м. Київ
МФО 320649, Код ЄДРПОУ 2943704895
Свідоцтво про реєстрацію 20720000000041215 від
13.11.2017 р.
Адреса: 03115, м. Київ, вул. Котельнікова 25а, оф. 301

Продавець СПД Корнеєв В. Ю.

Прізвище та підпис продавця _____ Корнеєв В. Ю