

## 10. Гарантійне обслуговування

Шановний покупцю!

Дякуємо за вибір нашого продукту. З метою покращення нашого обслуговування, будь ласка, уважно прочитайте цю інструкцію з експлуатації та збережіть свій гарантійний талон після покупки.

**У ГАРАНТІЙНОМУ ВИПАДКУ  
ТЕЛЕФОНУЙТЕ  
067-445-99-55**

ПРОДУКТ \_\_\_\_\_

ДАТА ПОКУПКИ \_\_\_\_\_

З умовами гарантії згіден (-на)

\_\_\_\_\_ (прізвище покупця)  
\_\_\_\_\_ (підпис покупця)

СПД Корнеєв Владислав Юрійович  
р/р 26009052656291 в АТ КБ «ПРИВАТБАНК» м. Київ  
МФО 320649, Код ЄДРПОУ 2943704895

Свідоцтво про реєстрацію 20720000000041215 від  
13.11.2017 р.

Адреса: 03115, м. Київ, вул. Котельнікова 25а, оф. 301  
тел.: 067-445-99-55

Продавець СПД Корнеєв В. Ю.

Прізвище та підпис продавця \_\_\_\_\_ Корнеєв В. Ю



## Робот для миття вікон



## Інструкція з експлуатації

Дякуємо за вибір нашого продукту. Перед початком його використання, будь ласка, уважно прочитайте цю інструкцію з експлуатації та збережіть її для подальшого використання.

## Зміст

1. Важливі заходи безпеки.....	2
2. Зовнішній вигляд.....	5
3. Пульти дистанційного управління.....	6
4. Підготовка до використання.....	7
4.1. Підключення адаптера живлення.....	7
4.2. Під'єднання запобіжного тросу.....	8
4.3. Встановлення тканини для очищення.....	8
4.4. Підключення до електричної мережі.....	9
5. Процедура очищення.....	9
5.1. Кнопка «Вкл./Викл.».....	9
5.2. Увімкнення робота для миття вікон.....	10
5.3. Стоп/Пауза.....	10
5.4. Зняття приладу зі скла.....	11
6. Технічне обслуговування.....	11
7. Пошук та усунення неполадок.....	12
8. Технічні характеристики.....	14
9. Комплектація.....	14
10. Гарантійне обслуговування.....	15

## 8.

## Технічні характеристики

<b>Номинальна потужність</b>	80 Вт
<b>Номинальна напруга</b>	24В пост. струму
<b>Рівень шуму</b>	65 дБ
<b>Ємність акумулятора</b>	500мА•год
<b>Тривалість зарядки</b>	2 години
<b>Швидкість прибирання</b>	2,5 хв./кв. м
<b>Адаптер живлення</b>	Вхідна потужність: 100-240В перем. струму, 50/60 Гц Вихідна потужність: 24В/3,75А
<b>Розмір</b>	250х250х80 мм
<b>Вага</b>	1,5 кг

## 9.

## Комплектація

- 1 x Робот для миття вікон
- 1 x Пульт ДУ
- 1 x Адаптер живлення
- 1 x Кабель живлення перемінного струму
- 1 x Подовжувач постійного струму (4 м)
- 2 x Тканина для очищення
- 1 x Запобіжний трос
- 1 x Інструкція з експлуатації

**Проблема 5:** Індикатор блимає червоним і синім кольорами:

**Причини:** Системна помилка.

**Рішення:** Зверніться до сервісної служби.

**Проблема 6:** Пульти ДУ не працює.

**Причини:** Низький заряд батарейок або вийшов із ладу пульт ДУ.

**Рішення:** Замініть батарейки. Якщо це не допомогло, замініть пульт ДУ.

**Проблема 6:** Індикатор горить червоним і синім кольорами, проте не звучить жодних звукових сигналів.

**Причини:** Датчики не правильно визначають краї або ж робот для миття вікон погано закріпився на склі.

**Рішення:** Натисніть на пульті ДУ кнопку «FunC» (Зупинити миття) та перемістіть прилад у потрібне місце.

**Проблема 7:** Під час миття прозвучало 2 звукових сигнали.

**Причини:** Датчик виявлення країв не виявив рами на вікні.

**Рішення:** У випадку миття вікна без рами така ситуація є цілком нормальною.

**Проблема 8:** Під час миття з'являється звук скрипу.

**Причини:** Скло надто сухе або забруднилися датчики виявлення країв.

**Рішення:** Злегка змочіть тканину для очищення та очистіть датчики виявлення країв.

**Проблема 9:** Після завершення миття прилад не повертається у початкову точку.

**Причини:** Некоректні показники тертя поверхні скла.

**Рішення:** За допомогою пульту ДУ перемістіть робот для миття вікон у потрібну точку.

## 1.

## Важливі заходи безпеки

1. Використовуйте прилад так, як описано в цьому посібнику. Виробник не несе відповідальності за негативні наслідки, які можуть виникати у разі неправильної експлуатації.
2. Робот для миття вікон не призначено для використання особами з обмеженими фізичними, сенсорними або розумовими здібностями чи з недостатнім досвідом і знаннями, якщо вони не знаходяться під контролем чи не отримують вказівок про його використання від осіб, відповідальних за їх безпеку.
3. Не дозволяйте дітям користуватися та гратися цим приладом. Зберігайте робота для миття вікон та його аксесуари у недоступному для дітей місці.
4. Не використовуйте робота для миття вікон без рами. У випадку миття вікна чи дверей без балкону рекомендуємо встановлювати знак попередження про потенційну небезпеку. Користувач виробу має об'єктивно оцінювати всі можливі наслідки його експлуатації та нести за них відповідальність.
5. У випадку неправильної експлуатації робота для миття вікон акумулятор може вибухнути. Крім того, підвищується ймовірність хімічного опіку. Не розбирайте акумулятор, не нагрівайте його до температури 60°C та не кидайте в огонь.
12. Оберегайте пристрій від дощу, вологи та прямих сонячних променів. Не розпилюйте та не лейте воду на нього. Не розташовуйте його поблизу потужних магнітних полів. Зберігайте пристрій подалі від рідин та джерел тепла (наприклад, радіатора, обігрівача і т. д.).
13. Не користуйтеся приладом у дощову та вологу погоду.
14. Експлуатуйте прилад при температурі 0-40°C.
15. Не експлуатуйте робота для миття вікон на вологій поверхні та у місцях, де існує ймовірність того, що на нього потрапить вода чи інша рідина, у місцях, де є легкозаймисті або горючі рідини чи газ. Не використовуйте його для прибирання каміну, душової кабіни, басейну чи інших подібних об'єктів.
16. Не експлуатуйте робота для миття вікон, якщо кабель живлення пошкоджений.

12. Не використовуйте пристрій для прибирання нерівних поверхней чи тріснутого скла, адже у результаті високої потужності всмоктування він може перекинутися.
13. Оберегайте волосся, одяг, пальці та інші частини тіла від отворів та рухомих деталей робота для миття вікон.
14. Не змінюйте електричні контакти.
15. Перед проведенням процедур технічного обслуговування обов'язково відключайте робота для миття вікон від електричної мережі.
16. Не вставляйте посторонні предмети в отвори приладу.
17. Не мийте прилад і кабель живлення у воді чи інших рідинах.
18. Щоб продовжити термін експлуатації кабелю живлення та зменшити ймовірність ураження електричним струмом, не згинайте та не намотуйте його. Не кладіть на нього важкі предмети.
12. Не підключайте до приладу адаптери живлення інших виробників, адже це може призвести до його пошкодження. Підключайте адаптер живлення до розетки, напруга в якій відповідає значенню, вказаному в технічних характеристиках.
13. Не ставте поруч із адаптером живлення інших предметів, адже це може погіршувати його охолодження.
14. Не підключайте адаптер живлення до електричної мережі в умовах підвищеної вологості. Не доторкайтеся до нього мокрими руками.
15. Не користуйтеся адаптером живлення, якщо кабель чи вилка пошкоджені. Перед виконанням технічного обслуговування завжди відключайте адаптер живлення від електричної мережі. Не тягніть за кабель живлення.
16. Не намагайтеся ремонтувати адаптер живлення. У випадку його поломки зверніться до сервісного центру.
17. Не викидайте прилад і його деталі разом із побутовими відходами, а утилізуйте у відповідності до місцевого законодавства щодо охорони довкілля.
18. Перед миттям закріпіть на приладі запобіжний трос і переконайтеся, що він надійно зафіксований.
19. Вмикайте робот для миття вікон до того, як розташувати його на склі.

**Проблема 1:** Робот для миття вікон переміщається неправильно.

**Причини:** Скло та/чи тканина для очищення надто забруднені чи вологі.

**Рішення:** Замініть тканину для очищення. Очистіть колеса робота для миття вікон. Спробуйте перезавантажити прилад за допомогою ДУ.

**Проблема 2:** Робот для миття вікон перестає працювати, а індикатор блимає червоним кольором.

**Причини:** Недостатня потужність всмоктування.

**Рішення:** Перевірте, чи правильно закріплена тканина для очищення. Переконайтеся, що на склі відсутні тріщини. Якщо на склі є нерівності чи встановлено гумові елементи з нерівностями, керуйте роботом за допомогою пульту ДУ. Під час миття намагайтеся оминати такі нерівності.

**Проблема 3:** Робот для миття вікон не починає працювати після вмикання або функціонує з переривами.

**Причини:** Неправильно працює датчик виявлення країв.

**Рішення:** Переконайтеся, що тканина для очищення розташована у зоні липучки та не закриває датчики виявлення країв. При потребі зніміть тканину для очищення та встановіть її по-новому. Якщо це не допомогло, зверніться за консультацією до сервісного центру. Швидше за все, перестали працювати датчики виявлення країв.

**Проблема 4:** Індикатор блимає червоним кольором та звучить звуковий сигнал.

**Причини:** Робот для миття вікон неправильно підключений до джерела живлення.

**Рішення:** Переконайтеся, що вилка кабелю живлення правильно підключена, а гвинти подовжувачів надійно закріплені.

## 5.4. Зняття приладу зі скла

Після завершення миття прозвучить звуковий сигнал і робот повернеться у початкову точку.

За допомогою пульта ДУ перемістіть прилад у доступне місце. Натисніть кнопку «On/Off» (Вкл./Викл.) на 2 секунди, щоб вимкнути робот для миття вікон.

Зніміть прилад зі скла, відкріпіть запобіжний трос та помістіть робот для миття вікон і його аксесуари у сухе місце.

20. Після прикладання приладу до скла переконайтеся, що він закріпився на склі.
21. Після завершення миття спочатку зніміть робот для миття вікон зі скла, а потім вимкніть його.
22. Завжди повністю заряджайте акумулятор перед миттям вікон (індикатор зарядки має горіти помаранчевим кольором).
23. Щоб уникнути вибігання води з приладу, правильно закріплюйте тканину для очищення на нижній частині корпусу.
24. Переконайтеся, що на склі відсутні сторонні об'єкти. Рефлективне та тоноване скло може дряпатися від миття за допомогою цього приладу. Особливо обережно слід мити вікно, якщо покриття на склі віддувається.
25. Під час миття вікна будьте поруч на випадок падіння приладу зі скла чи його неправильної роботи.

## 6. Технічне обслуговування

Переверніть робот для миття вікон низом догори та відкріпіть тканину для очищення. Випрїть цю тканину під проточною водою з використанням м'яючого засобу. Зачекайте, коли тканина висохне. Не закріплюйте на робот для миття вікон мокру тканину, тому що вона може застрягти у приладі. Потім за допомогою сухої тканини витрїть пил і бруд з нижньої частини.



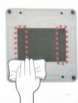
Випрїть  
тканину для  
очищення



Протрїть  
вентилятор

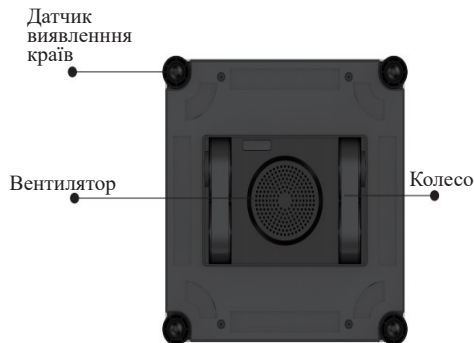
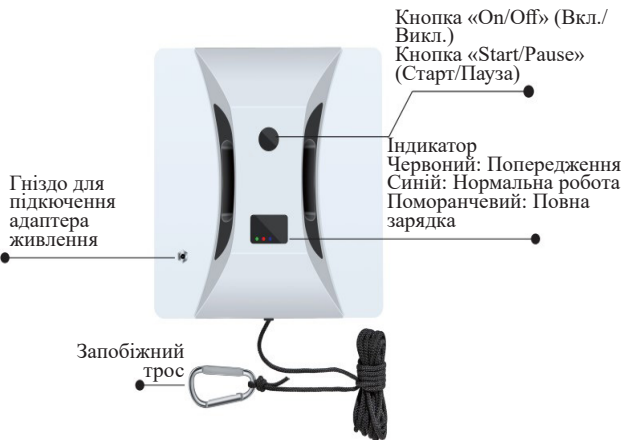


Протрїть  
датчики для  
виявлення країв

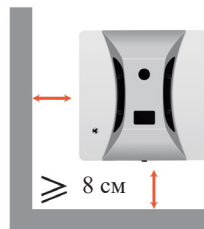


Протрїть  
колеса

Щоб очистити колеса, підключіть до робота для миття вікон адаптер живлення та натисніть кнопку «Вверх» на пульта ДУ 3 рази. Колеса почнуть рухатися, протрїть його вологою тканиною. Знову натисніть кнопку «Вверх», щоб зупинити рух колїс.



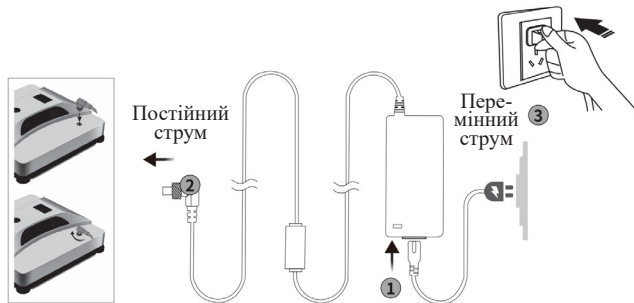
1. Затисніть кнопку «On/Off» (Вкл./Викл.), яка розташована на роботі на 2 секунди, щоб увімкнути прилад.
2. Розмістіть робот для миття вікон на скло та знову натисніть кнопку «On/Off» (Вкл./Викл.), щоб почати процес очищення.
3. Для початку миття скла також можна натиснути кнопку «ОК» на пульті ДУ.



Примітка: Перед початком миття вікон переконайтеся, що робот розташований на відстані мінімум 8 см від кутів і віконних рам.

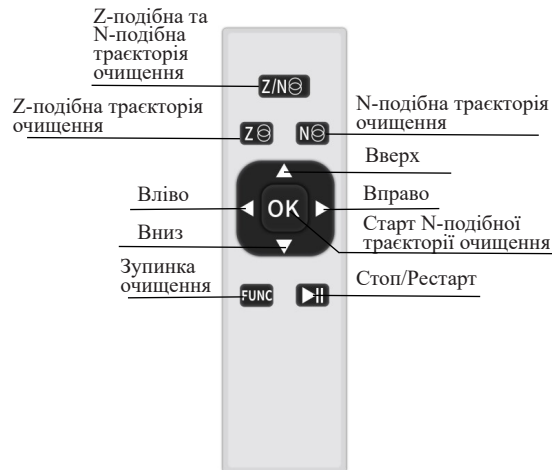
1. Щоб зупинити робот для миття вікон, натисніть кнопку «On/Off» (Вкл./Викл.) чи кнопку «Stop» (Стоп) на пульті ДУ.
2. Щоб призупинити чи відновити процес миття скла, натисніть на пульті ДУ кнопку «Pause» (Пауза).
3. Для відновлення процесу миття можна також натиснути кнопку автоматичного/ручного очищення.

## 4.4. Підключення до електричної мережі



1. Підключіть робот для миття вікон до електричної мережі.
2. Переконайтеся, що акумулятор приладу повністю заряджений.
3. У випадку аварійного відключення електроенергії негайно зніміть робот для миття вікон зі скла.

## 3. Пульт дистанційного управління



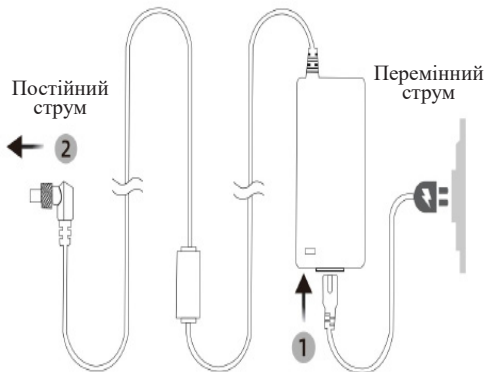
## 5. Процедура очищення

### 5.1. Кнопка «Вкл./Викл.»

1. Затисніть кнопку «On/Off» (Вкл./Викл.), яка розташована на роботі на 2 секунди, щоб увімкнути чи вимкнути прилад.
2. Натисніть кнопку «On/Off» (Вкл./Викл.), щоб почати чи припинити процес прибирання.

## 4. Підготовка до використання

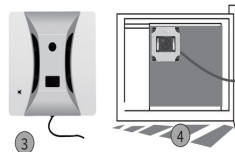
### 4.1. Підключення адаптера живлення



1. Підключіть один кінець адаптера живлення до кабелю живлення, як показано на малюнку 1.
2. Підключіть інший кінець адаптера живлення до гнізда живлення на роботі для миття вікон та закріпіть його гвинтом, як показано на малюнку 2.

### 4.2. Під'єднання запобіжного тросу

1. Переконайтеся, що запобіжний трос не пошкоджений.
2. Надійно закріпіть запобіжний трос на корпусі приладу (див. малюнок 3).
3. Надійно закріпіть інший кінець запобіжного тросу на важкому предметі (див. малюнок 4).



### 4.3. Встановлення тканини для очищення

1. Закріпіть тканину для очищення на нижній частині робота так, щоб вона не закривала датчиків виявлення країв і коліс.
2. Розпиліть по 5 раз засіб для очищення на нижню частину робота над та під вентилятором. Витріть залишки засобу.

