







Інструкція з експлуатації
саундбара
Samtronic SM-2120

Значення клавiш



Кнопка «Вкл./Викл.»/«Режим»
Відтворення/Пауза
Наступний файл/Гучність +
Попередній файл/Гучність -

-  Затисніть кнопку, щоб увімкнути чи вимкнути саундбар. Натисніть кнопку, щоб обрати режим.
-  Натисніть кнопку, щоб активувати чи призупинити відтворення файлу. У режимі Bluetooth-підключення затисніть кнопку, щоб вимкнути функцію «Bluetooth».
-  Затисніть кнопку, щоб збільшити гучність. Натисніть кнопку, щоб почати відтворення наступного файлу.
-  Затисніть кнопку, щоб зменшити гучність. Натисніть кнопку, щоб почати відтворення попереднього файлу.

Пульт ДК

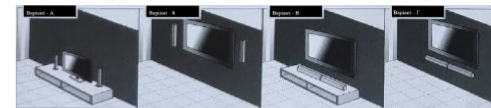


Кнопка «Вкл./Викл.» - Режим/Вимкнути звук
Гучність + - Відтворення/Пауза
Попередній файл - Наступний файл
Гучність -
Бас + - Частота +
Бас - - Еквалайзер
Частота -

- Кнопка «Вкл./Викл.»:** Натисніть кнопку, щоб увімкнути чи вимкнути саундбар.
- Кнопка «Режим/Вимкнути звук»:** Натисніть кнопку, щоб обрати режим та затисніть кнопку, щоб вимкнути звук.
- Кнопка «Відтворення/Пауза»:** Натисніть кнопку, щоб активувати чи призупинити відтворення файлу (під час використання функції «Bluetooth» та/чи функції «USB/TF-карта»).
- Кнопка «Наступний файл»:** Натисніть кнопку, щоб почати відтворення наступного файлу (під час використання функції «Bluetooth» та/чи функції «USB/TF-карта»).
- Кнопка «Попередній файл»:** Натисніть кнопку, щоб почати відтворення наступного файлу (під час використання функції «Bluetooth» та/чи функції «USB/TF-карта»).
- Кнопка «Гучність +»:** Натисніть кнопку, щоб збільшити гучність.
- Кнопка «Гучність -»:** Натисніть кнопку, щоб зменшити гучність.
- Кнопка «Бас +»:** Натисніть кнопку, щоб збільшити рівень басів.
- Кнопка «Бас -»:** Натисніть кнопку, щоб зменшити рівень басів.
- Кнопка «Частота +»:** Натисніть кнопку, щоб збільшити показник частоти.
- Кнопка «Частота -»:** Натисніть кнопку, щоб зменшити показник частоти.
- Кнопка «Еквалайзер»:** Натисніть кнопку, щоб обрати 1 з 6 налаштувань еквалайзера (FLAT, CLAS, ROCK, POP, JAZZ і LIVE).

Підключення

Саундбар можна розділити на 2 окремі динаміки чи об'єднати в один динамік звукової панелі.



Варіант - А
По бічних сторонах телевізора на тумбі

Варіант - Б
По бічних сторонах телевізора на стіні

Варіант - В
Як один динамік під телевізором на тумбі

Варіант - Г
Як один динамік під телевізором на стіні

Монтаж на пластиковій підставці (Варіант - А)

Роз'єднайте саундбар на 2 динаміки. Встановіть кожен динамік на пластикову підставку. Підключіть до кожного динаміка кабель підключення.



Вертикальний монтаж (Варіант - Б)

Роз'єднайте саундбар на 2 динаміки. Підключіть до кожного динаміка кабель підключення. За допомогою гвинтів для настінного кріплення закріпіть кожен динамік на стіну.



Горизонтальний монтаж (Варіант - В чи Г)

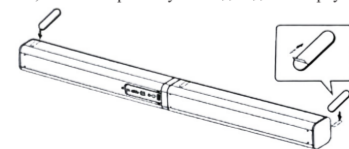
З'єднайте 2 динаміки і підключіть до нього кабель підключення. За допомогою гвинтів для настінного кріплення закріпіть саундбар на стіні чи розташуйте його на тумбі під телевизором.



Відстань між саундбаром і телевизором має становити 5 см.



Якщо саундбар потрібно розташувати на тумбі під телевизором, радимо закріпити на приладі гумові підкладки. Це дозволить захистити тумбу від подряпин і при потребі зменшити відстань між саундбаром і телевизором. Переверніть саундбар, переконайтеся, що він не забруднений, а потім закріпіть гумові підкладки на корпусі динаміка, як показано нижче.



USB-порт

1. Підключіть саундбар до електромережі та натисніть кнопку «Вкл./Викл.».
2. За допомогою USB-кабеля підключіть до саундбара сумісний носій.
3. Натискайте кнопку «Режим/Вимкнути звук» доти, доки на дисплеї саундбара не з'являться літери «US». Після активації режиму «Підключення USB» розпочнеться автоматичне відтворення файлів. Натискайте кнопки «Гучність +/Гучність -», щоб налаштувати рівень гучності. Натискайте кнопки «Попередній файл»/«Наступний файл», щоб обрати файл, який треба відтворити. Натискайте кнопки «Відтворення/Пауза», щоб призупинити чи продовжити відтворення файлу.
4. Щоб вимкнути режим «Підключення USB», відключіть USB-кабель від саундбара чи натисніть кнопку «Вкл./Викл.» на саундбарі чи пульті ДК.

Примітка: USB-порт здатен розпізнавати носії ємністю до 32GB і відтворювати файли у форматі MP3. USB-порт не підходить для зарядки пристроїв.

Порт HDMI ARC

Більшість телевизорів та передавачів підтримують функцію HDMI ARC. Це означає, що їх можна підключити до саундбара. Щоб скористатися функцією HDMI ARC:

1. Натискайте кнопку «Режим/Вимкнути звук» доти, доки на дисплеї саундбара не з'являться літери «Hd».
2. За допомогою кабеля HDMI підключіть до саундбара телевизор чи передавач.

Примітка: Перед підключенням телевизора чи передавача до саундбара за допомогою кабеля HDMI переконайтеся, що ці пристрої оснащені портом HDMI ARC.

Підключення AUX/Оптичний вхід

1. Переконайтеся, що саундбар синхронізовано з телевизором чи іншим пристроєм.
2. Активуйте функцію «Підключення AUX» чи функцію «Оптичний вхід».
3. Натискайте кнопки «Гучність +»/«Гучність -», щоб встановити бажаний рівень гучності.

Підключення Bluetooth

1. Активуйте функцію «Bluetooth» на саундбарі.
2. Активуйте функцію «Bluetooth» на пристрої, який хочете синхронізувати з саундбаром.
3. Виконайте пошук доступних підключень. Оберіть мережу «SAMTRONIC» і введіть пароль «0000».

USB-підключення/Карта пам'яті

Активуйте функцію «USB/TF-карта», щоб отримати можливість відтворювати файли з карти пам'яті чи іншого пристрою, підключеного за допомогою USB-кабелю.

Технічні характеристики

Джерело живлення	100-240В, 50/60 Гц, 18В пост. струму/2А
Загальна потужність	40 Вт
Співвідношення сигнал/шум	>92 дБ
Діапазон частоти	100 Гц-20кГц
Чутливість аудіовходу	850 мВ
Бездротове підключення	Bluetooth
Розмір	946x60x60 мм (з'єднані разом), 473x60x60 мм (не з'єднані)

Комплектація

- 1 – Саундбар
- 1 – Адаптер живлення
- 2 – Гумова підкладка
- 2 – Пластикові підставки
- 2 – Гвинт для настінного кріплення
- 1 – Кабель AUX
- 2 – Кабель підключення
- 1 – Пульст ДК
- 1 – Інструкція з експлуатації

Гарантійне обслуговування

Шановний клієнте!

Перш за все, дякуємо Вам за вибір нашого продукту. З метою покращення нашого обслуговування, будь ласка, уважно прочитайте цю інструкцію з експлуатації та збережіть свій гарантійний талон після покупки.

**У ГАРАНТІЙНОМУ ВИПАДКУ
ТЕЛЕФОНУЙТЕ
067-492-30-80**

ПРОДУКТ _____

ДАТА ПОКУПКИ _____

З умовами гарантії згіден (-на)

_____ (прізвище покупця)

_____ (підпис покупця)

СПД Корнесв Владислав Юрійович

р/р 26009052656291

в АТ КБ «ПРИВАТБАНК» м. Київ

МФО 320649, Код ЄДРПОУ 2943704895

Свідоцтво про реєстрацію 20720000000041215 від 13.11.2017 р.

Адреса: 03115, м. Київ, вул. Котельнікова 25а, оф. 301, тел.: 067-492-30-80

Продавець СПД Корнесв В. Ю.

Прізвище, підпис продавця _____ Корнесв В. Ю.