

Гарантійне обслуговування

Шановний клієнте!

Перш за все, дякуємо Вам за вибір нашого продукту. З метою покращення нашого обслуговування, будь ласка, уважно прочитайте цю інструкцію з експлуатації та збережіть свій гарантійний талон після покупки.

**У ГАРАНТІЙНОМУ ВИПАДКУ
ТЕЛЕФОНУЙТЕ
067-492-30-80**

ПРОДУКТ _____

ДАТА ПОКУПКИ _____

З умовами гарантії згіден (-на)

_____ (прізвище покупця)

_____ (підпис покупця)

СПД Корнєєв Владислав Юрійович
р/р 26009052656291
в АТ КБ «ПРИВАТБАНК» м. Київ
МФО 320649, Код ЄДРПОУ 2943704895
Свідоцтво про реєстрацію
20720000000041215 від 13.11.2017 р.
Адреса: 03115, м. Київ, вул. Котельнікова
25а, оф. 301, тел.: 067-492-30-80

Продавець СПД Корнєєв В. Ю.
Прізвище, підпис продавця _____ Корнєєв
В. Ю.



**Інструкція з експлуатації
алкотестера Inspire Cat 1 PRO**

Шановний покупцю! Дякуємо за вибір нашого продукту. Перед початком використання приладу, будь ласка, уважно прочитайте цю інструкцію.



Заходи безпеки

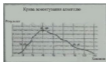
1. Щоб отримати більш точні результати, виконуйте вимірювання через 10 хвилин після вживання спиртного, адже приблизно через 20 хвилин алкоголь всмоктується у кров та вивітряється з ротової порожнини.
2. На результати вимірювання впливає потужність видиху та відстань між обличчям і мундштуком. Радимо виконати кілька вимірювань і вирахувати їх середнє значення.
3. Не зберігайте прилад у забрудненому місці та не використовуйте для його очищення хімічні речовини.
4. Не задувайте рідину в мундштук.
5. Не проводьте вимірювання у місцях, де використовується фарба, спирт, інсектициди та подібна продукція.
6. Не модифікуйте пристрій, адже це може стати причиною його неправильної роботи.
7. Алкотестер призначений для попереднього тестування на алкогольне сп'яніння в побутових умовах.
8. Виробник не несе відповідальності за будь-які збитки, які користувач може вчинити у стані алкогольного сп'яніння.
9. Кожен організм реагує на алкогольні напої по-різному, тому отримані результати носять довідковий характер.

Технічні характеристики

Діапазон вимірювання	0-1 мг/л (0-0.2% ВАС, 0-1 г/л, 0-2% ВАС)
Точність	± 5% від повної шкали
Час нагрівання	10 с
Час вимірювання	5 с
Автовимкнення	Через 1 хвилину
Живлення	Літій-іонний акумулятор
Ємність акумулятора	2000 мА•год.
Температура	-5-+40°C
Розмір	134x40x33 мм
Вага	54 г

Комплектація

- 1 x Алкотестер
- 2 x Мундштук
- 1 x Інструкція з експлуатації
- 1 x Оригінальна упаковка



- Не видихайте у мундштук слину, залишки їжі чи цигарковий дим, адже це може стати причиною неправильної роботи пристрою.



- Не виконуйте вимірювання відразу після вживання спиртного, адже це призведе до пошкодження пристрою.



- Рівень алкоголю в крові залежить від спадковості, фізичного стану, ваги та статі.



- Остаточне рішення про рівень алкогольного сп'яніння приймається після проведення медичного огляду в лікарні.

Особливості моделі

- Автоматичне налаштування пристрою.
- Діапазон вимірювання: 0.00-0.19%ВАС.
- Функція швидкого вимірювання – без мундштука.
- Пристрій оснащено напівпровідниковим датчиком, що забезпечує точні результати.
- Функція автоматичного вимкнення.
- Пристрій оснащено літій-іонним акумулятором.

Користування пристроєм

- Затисніть кнопку живлення на 1 секунду, щоб увімкнути алкотестер.
- Коли цифровий дисплей загориться та прозвучить звуковий сигнал, активується режим прогрівання. На дисплеї розпочнеться зворотній відлік від 10 до 0.



Примітка: Якщо алкотестер вмикається вперше чи після того, як він довго не використовувався, виконайте процес прогрівання кілька раз. Щоб активувати режим прогрівання знову, натисніть кнопку живлення.

3. Коли режим прогрівання завершиться, активується режим вимірювання. На дисплеї з'явиться сповіщення «Blow» (Зробіть видих) і розпочнеться зворотній відлік від 10 до 0.



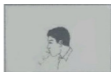
4. Видихайте повітря в мундштук протягом 3-5 секунд.
5. Результат вимірювання відобразиться на дисплеї. Щоб отримати більш точні результати, проводьте вимірювання 2-3 рази.
6. Якщо рівень концентрації становить не менше 0.02%ВАС, на дисплеї з'явиться повідомлення «Caution» (Обережно).
7. Якщо рівень концентрації становить не менше 0.08%ВАС, на дисплеї з'явиться повідомлення «Danger» (Небезпека).
8. Якщо у режимі вимірювання не вдихати повітря у мундштук, на дисплеї відобразиться результат 0%ВАС.
9. Результат вимірювання відображається на дисплеї протягом 10 секунд, потім з'явиться сповіщення «Off» (Вимкання), далі пристрій автоматично вимкнеться, а дисплей погасне. Якщо дисплей мерехтить, це означає, що акумулятор потрібно зарядити.

Правила вимірювання

1. Алкоголь всмоктується у кров та вивірюється з ротової порожнини поступово. Радимо виконувати вимірювання хоча б через 10 хвилин після вживання спиртного.



2. Повільно та безперервно видихайте повітря через мундштук протягом 3-5 секунд.



3. Якщо результат вимірювання перевищує 0.1900% ВАС, виконайте вимірювання ще раз через 2 хвилини, щоб скинути налаштування пристрою.



4. Виконуйте вимірювання через кожні 10 хвилин. На основі отриманих даних можна намалювати криву всмоктування алкоголю для вашого організму.